

Odesláno datovou zprávou na:

IDDS: d7xanrd (Obec Srbeč)

Oznámení o přerušení dodávky elektrické energie č. 110060889807

Dovolte, abychom Vás informovali o plánovaném přerušení dodávky elektrické energie v katastru Vaší obce **dne 9. 5. 2023 od 7:30 do 16:00** v rozsahu uvedeném v příloze této zprávy.

Energetický zákon nám ukládá povinnost oznamovat plánovanou odstávku nejméně 15 dní před její realizací, tj. omezením nebo přerušením dodávek elektrické energie.

Na základě uvedeného si Vás dovoluujeme požádat o součinnost při informování Vašich obyvatel zveřejněním přiloženého oznámení na úřední desce, internetových stránkách a případně i dalším způsobem v místě obvyklým.

Přerušení dodávky elektrické energie je nutné z důvodu plánovaných prací na distribuční soustavě, které jsou nezbytné pro zajištění bezpečných a spolehlivých dodávek elektřiny.

Zasílání oznámení o plánovaných odstávkách e-mailem nebo SMS si může sjednat každý zákazník ke svému odběrnému místu jednoduše a zdarma na www.cezdistribuce.cz/sluzba, popř. jsou tyto informace k dispozici také na www.cezdistribuce.cz/odstavky, a to vždy nejpozději 15 dnů před konáním odstávky.

Děkujeme Vám za spolupráci a zveřejnění přiložených podkladů Vašim obyvatelům.

S pozdravem



Mgr. Ondřej Horák
Vedoucí odboru Obsluha partnerů
ČEZ Distribuce, a. s.

dne **9. 5. 2023** od **7:30** do **16:00** hodin

Plánovaná odstávka zahrnuje tyto lokality:**Jedomělice (okres Kladno)**

č. p. 76

Mšec (okres Rakovník)

č. ev. 3, 9, 15

Do Buků: č. p. 376, 391, 401, 407**Hlízova:** č. p. 269, 301, 302, 303, 304, 306, 307**Kalivodská:** č. p. 172, 173, 174, 176, 177, 192, 246, 270, 272, 273, 274, 276, 277, 279, 280, 287-291, 322, 323, 326, 327, 329, 341, 354, 356, 365, 374, 389, 390, 398, 405**Krátká:** č. p. 328, 330, 380**Lidická:** č. p. 367**Malcova:** č. p. 1, 52, 134, 171**Pechočova:** č. p. 50, 366**Pod Kostelem:** č. p. 59, 60, 61, 112**Pozdeňská:** č. p. 297**Prokopova:** č. p. 15, 16, 18, 19, 20, 23, 31, 318, 331**Řevničovská:** č. p. 125, 126, 127, 131, 132, 135, 136, 139, 150, 153, 154, 155, 158, 159, 160, 170, 175, 182, 186, 194, 211, 230, 231, 248, 249, 250, 251, 254, 261, 264, 265, 283, 296, 315, 317, 351**Salačova:** č. p. 58, 62, 63, 88, 122, 149, 163, 379**Slánská:** č. p. 53, 113-117, 119, 144, 181, 183, 184, 185, 187-191, 197, 310**Srbečská:** č. p. 240, 244, 282, 339, 340, 355, 368, 382**Trubačova:** č. p. 8, 10, 11, 66, 89, 100, 278, 338**Třtická:** č. p. 359, 360, 361, 362, 375**Tyršovo náměstí:** č. p. 47, 48, 57, 109, 110, 157**U Lípy:** č. p. 13, 14, 64**U Stodol:** č. p. 311, 336, 337, 357, 358**V Brance:** č. p. 162, 168, 262

UPOZORNĚNÍ

Dotčené zařízení distribuční soustavy je nutné i v době odstávky považovat za zařízení pod napětím, a proto vás žádáme o dodržení všech zásad bezpečnosti a provedení opatření potřebných k zamezení případných škod na zdraví a majetku. | Provozovatelé výroben elektřiny jsou povinni zajistit přerušeni dodávky elektřiny z výroby do vypnutého úseku distribuční soustavy.

NEJDE VÁM ELEKTŘINA...

TIP: Registrujte se zdarma na www.cezdistribuce.cz/sluzba a informace o odstávkách elektřiny budete dostávat e-mailem nebo SMS. U poruch zasíláme SMS s předpokládanou dobou obnovení dodávek. | Aktuální stav dodávek elektřiny na konkrétní adrese zjistíte snadno, rychle a bez registrace na portále **Bez Šťávy** (www.bezstavy.cz).

V Kateřinkách: č. p. 101, 103, 104

V Lukách: č. p. 324, 325

Větrná: č. p. 399

Vocílkova: č. p. 129, 130, 161, 166

Zahradní: č. p. 312, 313, 314, 347, 348, 349, 350, 385

Zelená náves: č. p. 2, 3, 4, 5, 51, 85, 99, 164, 316

Zubrova: č. p. 281, 284, 285, 286, 292, 293, 294

kat. území **Mšec** (kód **700231**): **parcelní č. 228, 248/1, 248/2, 275, 377/4, 1296/13, 1361/50, 1420/90**

Srbeč (okres Rakovník)

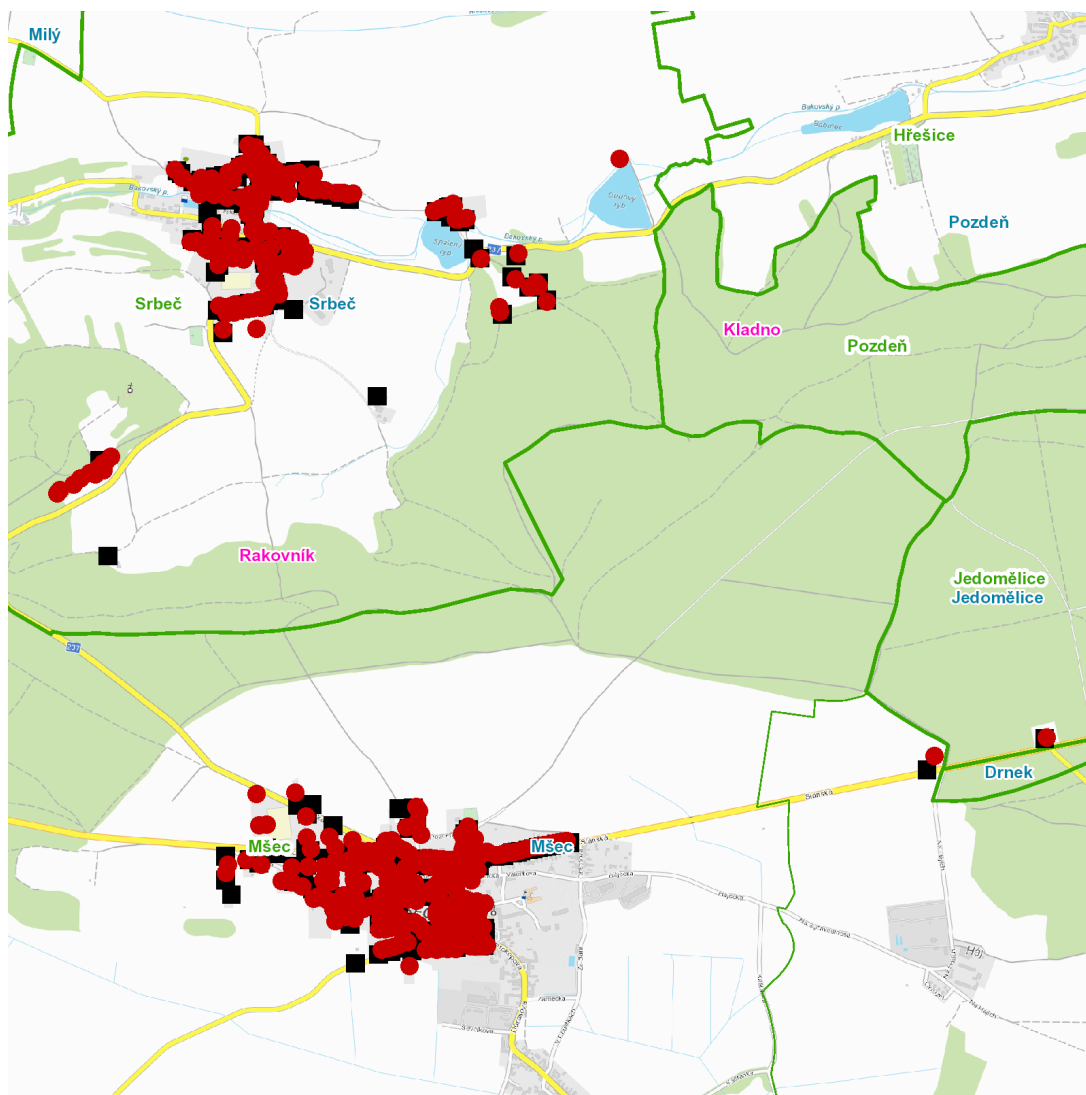
č. p. 7-11, 14-26, 28-32, 34-41, 43-52, 54, 55, 56, 57, 59, 60, 61, 62, 64, 66, 67, 68, 69, 71-78, 80-84, 86, 89, 90, 92, 94, 98, 100-105, 107, 108, 110-117, 120, 123-134, 137-141, 143, 144, 147-166, 168

č. ev. 2-12, 15, 17, 18, 19, 22, 23, 24, 27, 28, 30

kat. území **Srbeč** (kód **752894**): **parcelní č. 13/8, 26/4, 33/1, 119, 825/4, 829/7, 1537/13**

UPOZORNĚNÍ

Dotčené zařízení distribuční soustavy je nutné i v době odstávky považovat za zařízení pod napětím, a proto vás žádáme o dodržení všech zásad bezpečnosti a provedení opatření potřebných k zamezení případných škod na zdraví a majetku. | Provozovatelé výroben elektřiny jsou povinni zajistit přerušeni dodávky elektřiny z výroby do vypnutého úseku distribuční soustavy.

dne **9. 5. 2023** od **7:30** do **16:00** hodin**Orientační mapový podklad odstávkou dotčených lokalit****VYSVĚTLIVKY**

- – adresy dotčené odstávkou elektřiny
- – místa připojení k elektrické síti dotčená odstávkou

INFORMACE ZASLÁNA

IDDS: 56eatkd (Obec Jedomělice)

IDDS: n6ybcnj (Městys Mšec)

IDDS: d7xanrd (Obec Srbeč)